

< 寄せ棟屋根の描き方 > 手順 2

完成図

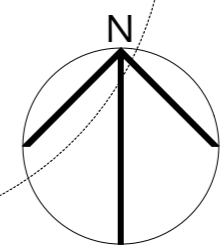
西側立面図 (S=1/100)

東側立面図 (S=1/100)

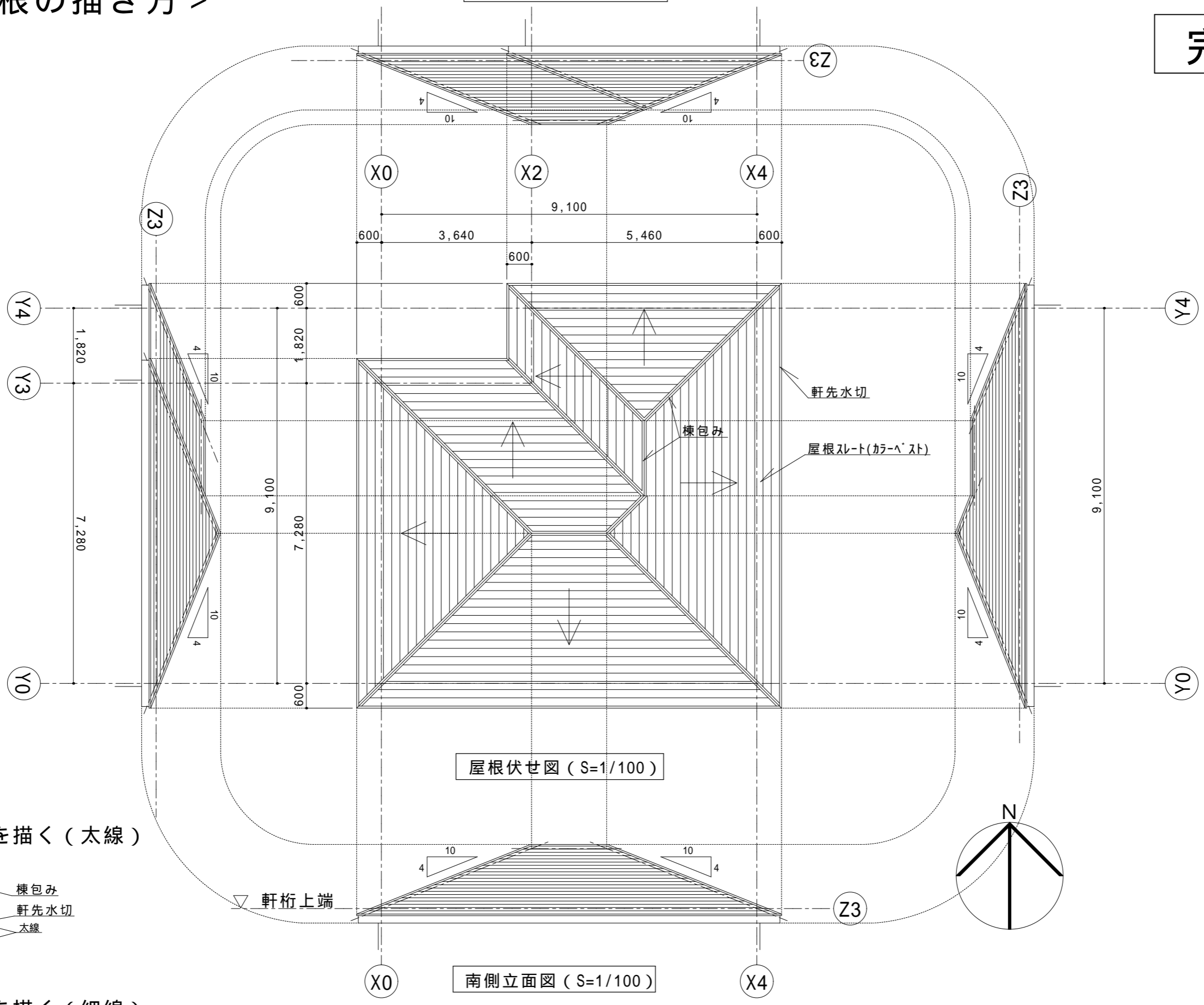
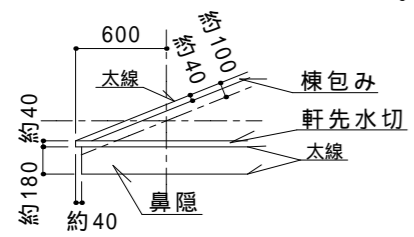
(001/1=S) 図面平面

屋根伏せ図 (S=1/100)

南側立面図 (S=1/100)



3. 立面図を描く
- ・ 屋根外周線を描く (太線)
 - ・ 屋根仕上線を描く (細線)
 - ・ 壁外周線を描く (太線)



| | | | | | |
|----|--------------|-----|--------------|-----|----------|
| 表題 | 木造2階建専用住宅 | 学校名 | 山梨県立甲府工業高等学校 | | |
| 図名 | 寄せ棟屋根伏せ図・立面図 | 尺度 | 1:100 | 科年番 | 建築科1年41番 |
| | | | | 氏名 | 深桜 望 |